



Die Entdeckertour

HEIMATMUSEUM WARNEMÜNDE

Name:

Datum:

*Unser altes Fischerhaus hat viele Geheimnisse.
Auf Deiner Entdeckertour kannst Du Rätsel lösen und so
das Leben der alten Warnemünder Einwohner erforschen.*

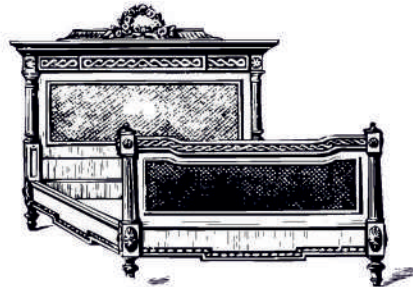
1. Wann wurde das Fischerhaus, in dem sich heute das Heimatmuseum befindet, gebaut?

- a) 1767
- b) 1933
- c) 1871



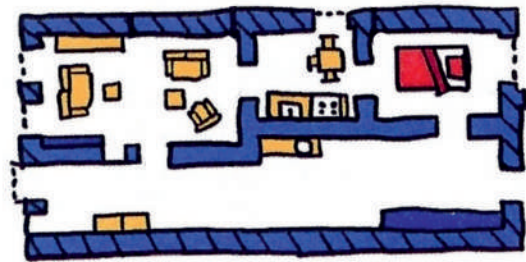
2. Was ist das Besondere am Bett in der Vörstuw?

- a) es ist aufklappbar
- b) es ist ausziehbar
- c) es ist abwaschbar



3. In welchem Raum schliefen die Kinder?

- a) in der Achterstuw
- b) auf dem Boden
- c) in der „Däl“



4. Wozu wurden Aalharken benutzt?

- a) zum Fischfang
- b) um den Weg aalglatt zu harken
- c) zur Bestrafung für unerlaubten Aalfang





Die Entdeckertour

HEIMATMUSEUM WARNEMÜNDE

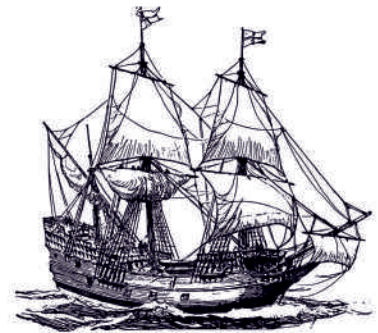
5. In welchem Jahr wurde Warnemünde zum ersten Mal erwähnt?

- a) 1175
- b) 1323
- c) 1252



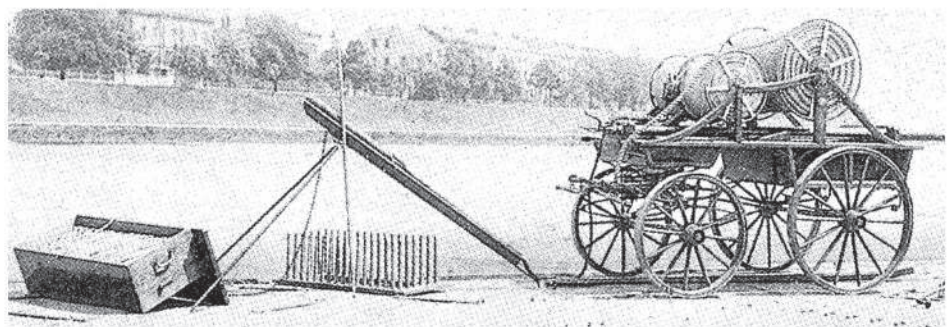
6. Wozu diente der Sand, den die Sandträgerinnen vom Strand zum Hafen trugen?

- a) als Ballast für die leeren Segelschiffe
- b) zum Sandburgen bauen
- c) zum Sanduhren auffüllen



7. Wie nennt man den großen hölzernen Wagen im hinteren Ausstellungsraum?

- a) Leinenrettungswagen
- b) Leiterwagen
- c) Laternenwagen



8. Wer hat in Warnemünde den ersten Strandkorb gebaut?

- a) Herr Fischermann
- b) Herr Zimmermann
- c) Herr Bartelmann

